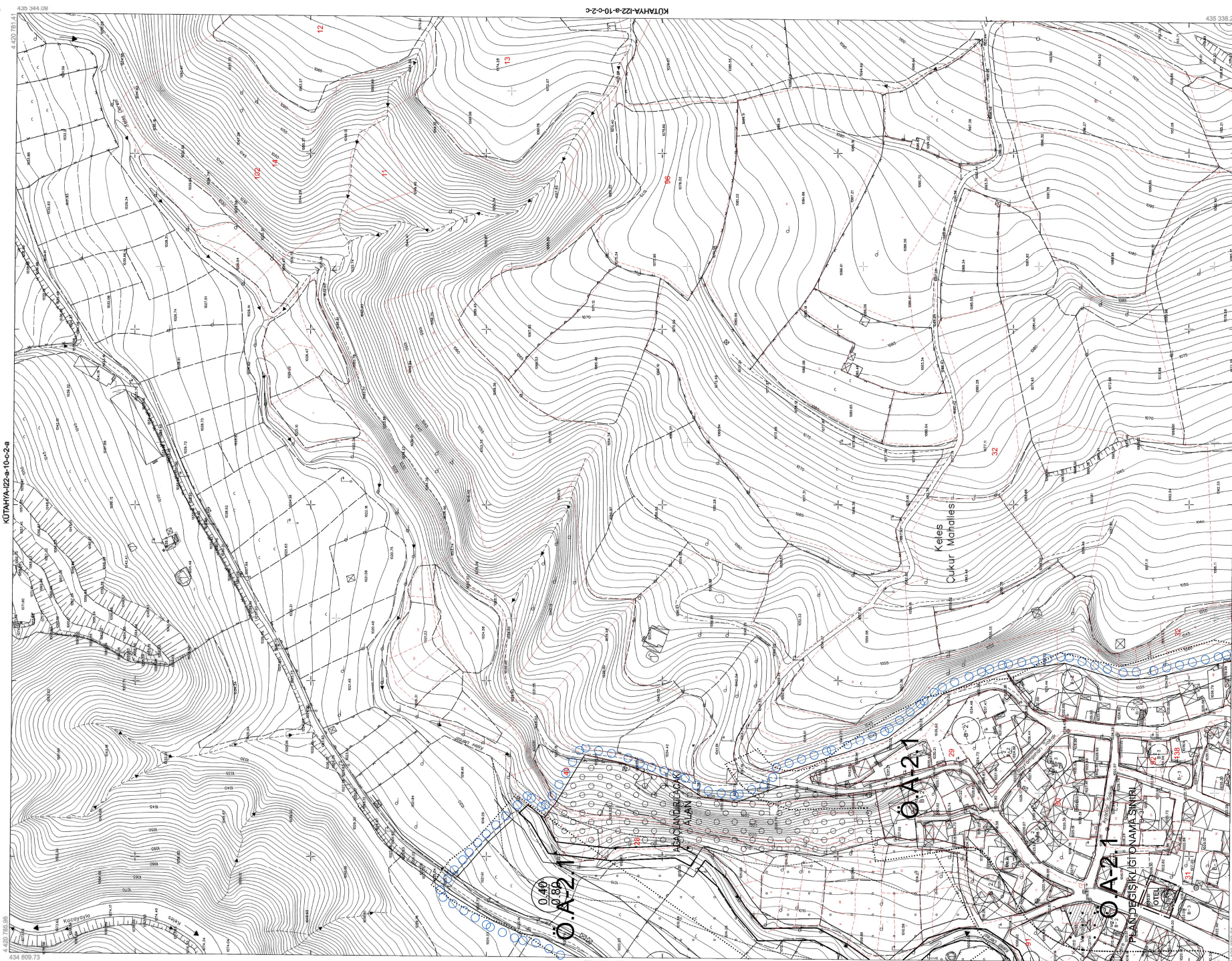


# KÜTAHYA-İ22-a-10-c-2-d

KÜTAHYA-İ22-a-10-c-2-a



KÜTAHYA-İ22-a-10-c-3-a



1:1000

Temmuz 2011 tarihli 10 un yıl önceden nitelikli sayısal kamere görüntülerinden ve 2012 yılında yapılan bitimden ve mevcut topografik çizimden hazırlanmıştır.  
Ely. Yılında ölçülen yükseklik esaslı 1 m' dir.  
Yapılar renk çizimleri ile gösterilmiştir.  
İTFRS koordinat sisteminde 2005.0 Boyutunda gerçekleştirilmiştir.  
DÖNÜŞÜM:  
ED-50 den İTFRS 89 a Dönüşüm İleri:  
YTRF-X = + 546,61 + 5,3462  
YTRF-Y = + 542,07 + 5,3420  
W = 0,000001511  
W = 0,000001511  
W = 0,000001511  
W = 0,000001511  
W = 0,000001511  
W = 0,000001511

İTFRS KORDİNAT SİSTEMİ  
İTFRS KORDİNAT SİSTEMİ

**YATKILAN FIRMA**  
Meslekî Müh. Şirk. A.Ş.  
*Yatki*  
Hilmiye ÇELİKBAZ  
Proje Müdürü

**KONTROL**  
Prof. Dr. Sema KÜÇÜK  
Müh. Kuv. Ş. M.Ş.  
Kontrollör Müh. Fak.

**İNCELEME**  
M. K. KÜÇÜK  
Müh. Kuv. Ş. M.Ş.  
İnceleme Sorumlusu  
İstanbul Çetin İnşaat  
Müh. Kuv. Ş. M.Ş.  
İnceleme Sorumlusu



**ONAY**  
26/12/2012  
Prof. Dr. Ali Rıza  
Bölge Müdürü